

OCTUBRE 2023

DIM

DIJ

DIV

Curs 2023 - 2024

Les classes s'imparteixen els dijous i els divendres a la tarda (i excepcionalment algun dimecres) de 16:00 a 20:00h a l'**aula 027** de la Facultat d'Educació i Psicologia - Campus Barri Vell.

Les sessions puntuals dels dimecres s'oferiran també per *streaming* per facilitar l'assistència de l'alumnat.

 Universitat
de Girona

25

Seminari de
recerques
Aula 341

5

Globalització:
un nou escenari

19

Fronteres
conceptuals

26

Globalització:
un nou escenari

6

Fronteres
conceptuals

20

Fronteres
conceptuals

27

Globalització:
un nou escenari

NOVEMBRE 2023

DIM

DIJ

DIV

2

Globalització:
un nou escenari

9

Hist. i geografia
de la mobilitat
al Mediterrani

16

Hist. i geografia
de la mobilitat
al Mediterrani

22

Seminari
d'experiències
Aula 341

23

Hist. i geografia
de la mobilitat
al Mediterrani

3

Fronteres
conceptuals

10

Immigració, drets
i ciutadania

17

Immigració, drets
i ciutadania

24

Immigració, drets
i ciutadania

Mòdul 1

El què

DESEMBRE 2023

DIM

DIJ

DIV

30

Hist. i geografia de la mobilitat al Mediterrani

1

Immigració, drets i ciutadania

14

Crisis ambientals i moviments poblacionals

15

Causes econòm. i geopolítiques de les migracions

20

Seminari d'experiències
Aula 341

21

Crisis ambientals i moviments poblacionals

22

Causes econòm. i geopolítiques de les migracions

Mòdul 2

El perquè

GENER 2024

DIM

DIJ

DIV

11

Crisis ambientals i moviments poblacionals

12

Causes econòm. i geopolítiques de les migracions

18

Crisis ambientals i moviments poblacionals

19

Causes econòm. i geopolítiques de les migracions

24

Seminari de recerques
Aula 341

25

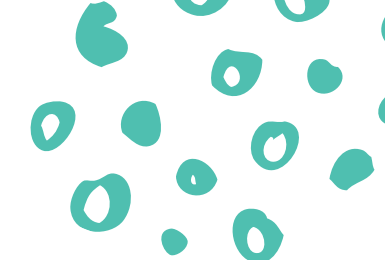
Conflictes socio-polítics al voltant del fet migratori

26

Marc jurídic internacional i europeu

Mòdul 2

El perquè



FEBRER 2024

DIM

DIJ

DIV

1

Conflictes socio-polítics al voltant del fet migratori

2

Marc jurídic internacional i europeu

8

Conflictes socio-polítics al voltant del fet migratori

9

Marc jurídic internacional i europeu

15

Conflictes socio-polítics al voltant del fet migratori

16

Marc jurídic internacional i europeu

21

Seminari d'experiències
Aula 341

22

La imatge social de l'altre

23

Polítiques i accions per a la integració

Mòdul 2

El perquè

Mòdul 3

El com

MARÇ 2024

DIM

DIJ

DIV

29

La imatge social de l'altre

1

Polítiques i accions per a la integració

7

La imatge social de l'altre

8

Polítiques i accions per a la integració

14

La imatge social de l'altre

15

Polítiques i accions per a la integració

20

Seminari de recerques
Aula 341

21

Models de gestió de la integració

22

Marc jurídic local: perspectiva comparada

Mòdul 3

El com





ABRIL 2024

DIM

DIJ

DIV

Mòdul 3

El com

4

Models de gestió de la integració

5

Marc jurídic local: perspectiva comparada

11

Models de gestió de la integració

12

Marc jurídic local: perspectiva comparada

17

Seminari d'experiències
Aula 341

18

Models de gestió de la integració

19

Marc jurídic local: perspectiva comparada

Mòdul 4

Recerca

25

Tècniques quantitatives

26

Tècniques qualitatives

MAIG 2024

DIM

DIJ

DIV

2

Tècniques quantitatives

3

Tècniques qualitatives

9

Tècniques quantitatives

10

Tècniques qualitatives

15

Seminari de recerques
Aula 341

16

Tècniques quantitatives

17

Tècniques qualitatives

Mòdul 5

Optatives

23 - 30

Mobilitat Humana

24 -31

Reptes Educatius





JUNY 2024

DIM

DIJ

DIV

Mòdul 5

Optatives

<p>5</p> <p>Diversitat religiosa</p>	<p>6</p> <p>Treball digne</p>	<p>7</p> <p>16-18h. Mobilitat Humana 18-20h. Refugiades i MENA</p>
<p>12</p> <p>Refugiades i MENA</p>	<p>13</p> <p>Diversitat religiosa</p>	<p>14</p> <p>Treball digne</p>
<p>19</p> <p>16-18h.Reptes Educatius</p>	<p>20</p> <p>Refugiades i MENA</p>	<p>21</p> <p>10-12h. Treball digne 16-18h. Diversitat religiosa</p>

